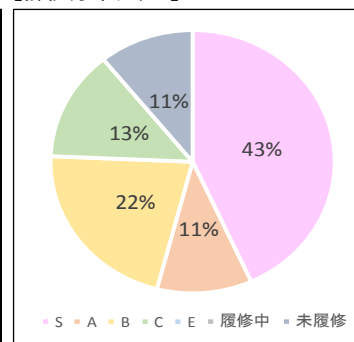


○機械電気工学科

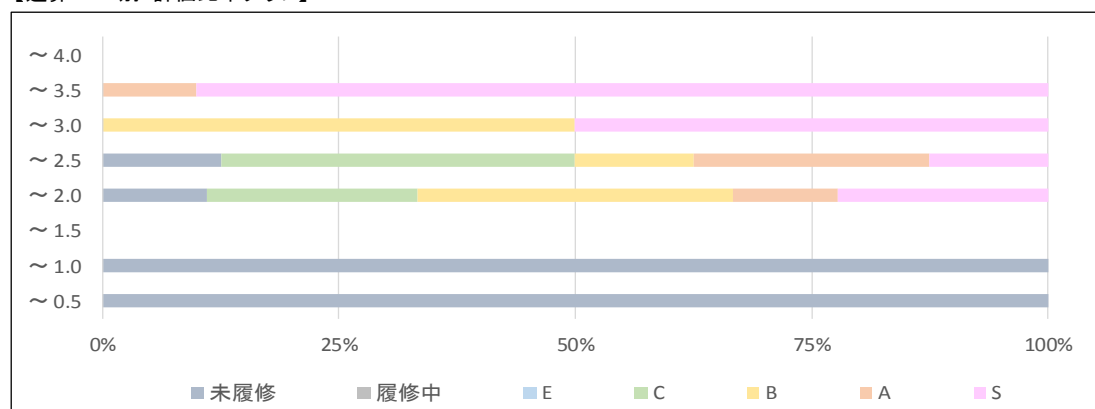
【評価別通算GPA分布状況】

	通算GPA区分								計
	～ 0.5	～ 1.0	～ 1.5	～ 2.0	～ 2.5	～ 3.0	～ 3.5	～ 4.0	
S	0	0	0	2	1	4	9	0	16
A	0	0	0	1	2	0	1	0	4
B	0	0	0	3	1	4	0	0	8
C	0	0	0	2	3	0	0	0	5
E	0	0	0	0	0	0	0	0	0
履修中	0	0	0	0	0	0	0	0	0
未履修	1	1	0	1	1	0	0	0	4

【評価分布グラフ】



【通算GPA別・評価比率グラフ】

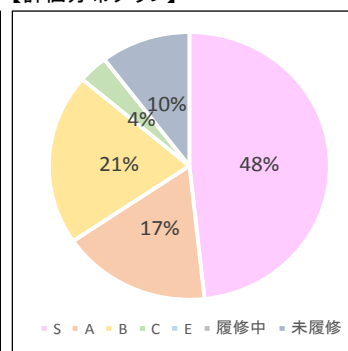


○建築学科

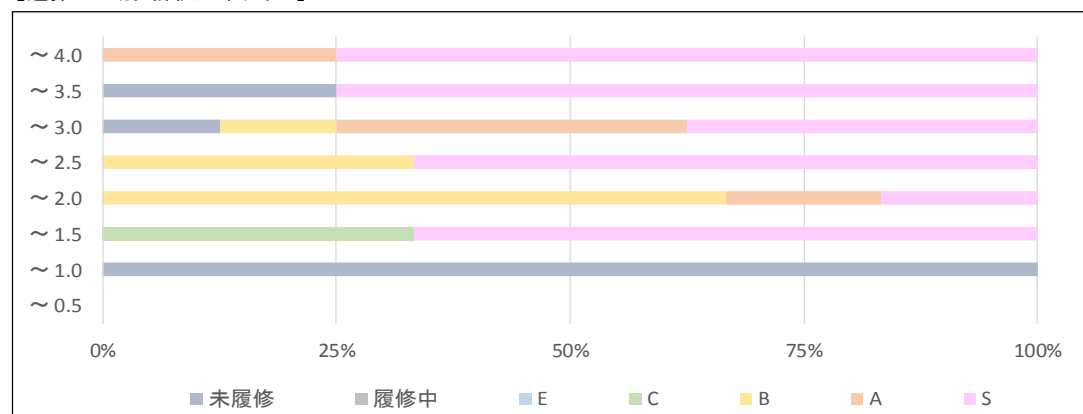
【評価別通算GPA分布状況】

	通算GPA区分								計
	～ 0.5	～ 1.0	～ 1.5	～ 2.0	～ 2.5	～ 3.0	～ 3.5	～ 4.0	
S	0	0	2	1	2	3	3	3	14
A	0	0	0	1	0	3	0	1	5
B	0	0	0	4	1	1	0	0	6
C	0	0	1	0	0	0	0	0	1
E	0	0	0	0	0	0	0	0	0
履修中	0	0	0	0	0	0	0	0	0
未履修	0	1	0	0	0	1	1	0	3

【評価分布グラフ】



【通算GPA別・評価比率グラフ】

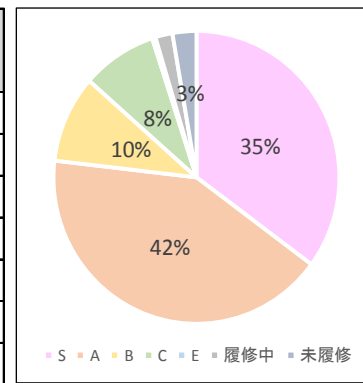


○経営経済学部・経営経済学科

【評価別通算GPA分布状況】

	通算GPA区分								計
	～ 0.5	～ 1.0	～ 1.5	～ 2.0	～ 2.5	～ 3.0	～ 3.5	～ 4.0	
S	0	0	3	12	24	28	18	6	91
A	1	6	12	28	34	16	10	1	108
B	0	1	8	4	9	3	0	0	25
C	0	2	3	10	6	0	1	0	22
E	0	0	1	0	0	0	0	0	1
履修中	2	2	0	0	0	0	1	0	5
未履修	1	1	2	1	2	0	0	0	7

【評価分布グラフ】



【通算GPA別・評価比率グラフ】

