

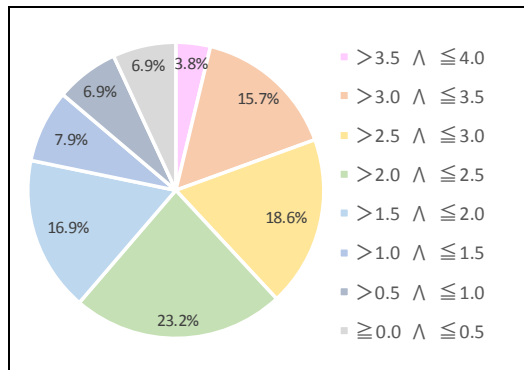
成績 (GPA) 分布 ※通算 GPA

◆ 全学

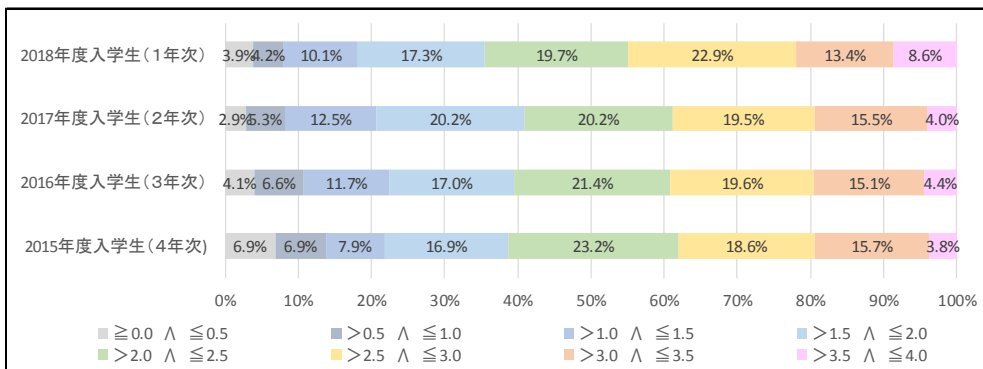
【GPA区別 年度別 人数一覧】

GPA 区分	人数			
	2015	2016	2017	2018
> 3.5 ∧ ≤ 4.0	18	26	26	51
> 3.0 ∧ ≤ 3.5	75	89	102	80
> 2.5 ∧ ≤ 3.0	89	115	128	136
> 2.0 ∧ ≤ 2.5	111	126	133	117
> 1.5 ∧ ≤ 2.0	81	100	133	103
> 1.0 ∧ ≤ 1.5	38	69	82	60
> 0.5 ∧ ≤ 1.0	33	39	35	25
≥ 0.0 ∧ ≤ 0.5	33	24	19	23

【区別分布グラフ(2015年度入学生)】



【区別 入学年度別 分布グラフ】(各入学年度の最高学年までの通算GPA)

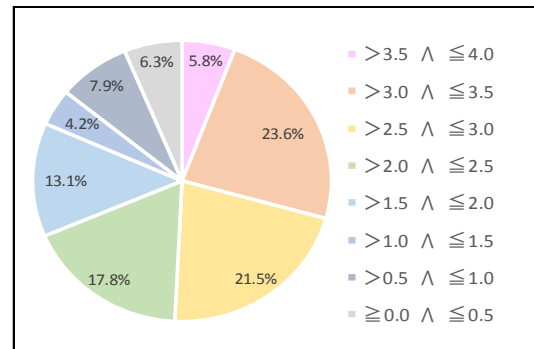


◆ 工学部

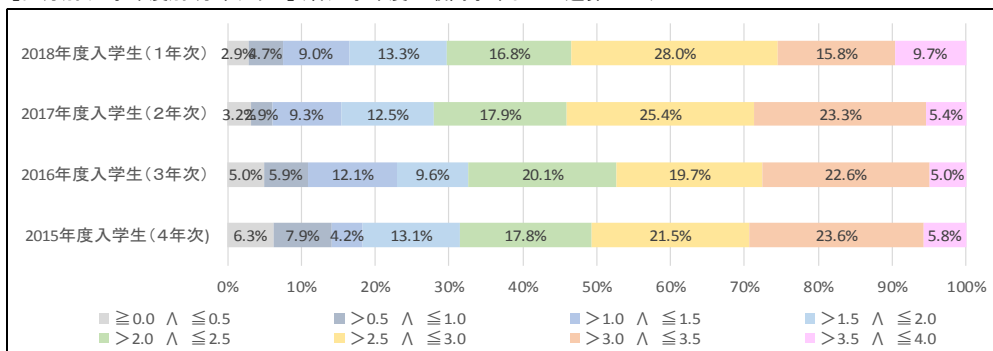
【GPA区別 年度別 人数一覧】

GPA 区分	人数			
	2015	2016	2017	2018
> 3.5 ∧ ≤ 4.0	18	26	26	51
> 3.0 ∧ ≤ 3.5	75	89	102	80
> 2.5 ∧ ≤ 3.0	89	115	128	136
> 2.0 ∧ ≤ 2.5	111	126	133	117
> 1.5 ∧ ≤ 2.0	81	100	133	103
> 1.0 ∧ ≤ 1.5	38	69	82	60
> 0.5 ∧ ≤ 1.0	33	39	35	25
≥ 0.0 ∧ ≤ 0.5	33	24	19	23

【区別分布グラフ(2015年度入学生)】



【区別 入学年度別 分布グラフ】(各入学年度の最高学年までの通算GPA)

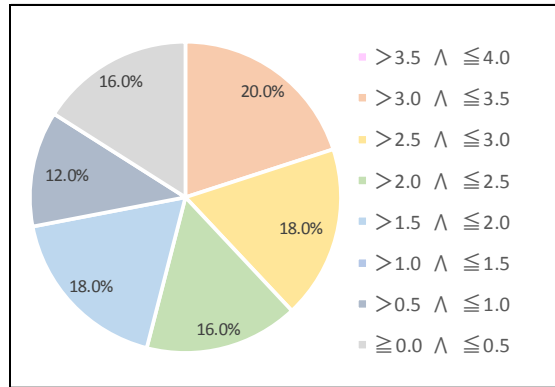


◆ 機械電気工学科

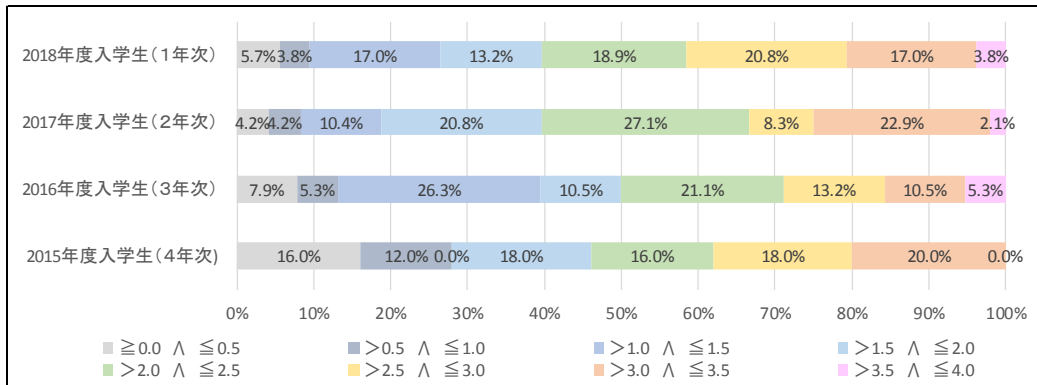
【GPA区分別 年度別 人数一覧】

GPA 区分	人数			
	2015	2016	2017	2018
> 3.5 ∧ ≤ 4.0	18	26	26	51
> 3.0 ∧ ≤ 3.5	75	89	102	80
> 2.5 ∧ ≤ 3.0	89	115	128	136
> 2.0 ∧ ≤ 2.5	111	126	133	117
> 1.5 ∧ ≤ 2.0	81	100	133	103
> 1.0 ∧ ≤ 1.5	38	69	82	60
> 0.5 ∧ ≤ 1.0	33	39	35	25
≥ 0.0 ∧ ≤ 0.5	33	24	19	23

【区分別分布グラフ(2015年度入学生)】



【区分別 入学年度別 分布グラフ】(各入学年度の最高学年までの通算GPA)

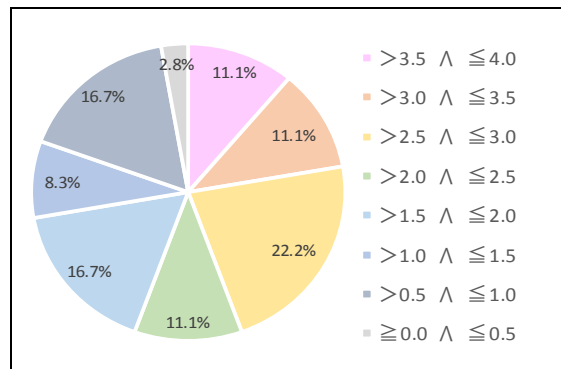


◆ 建築学科

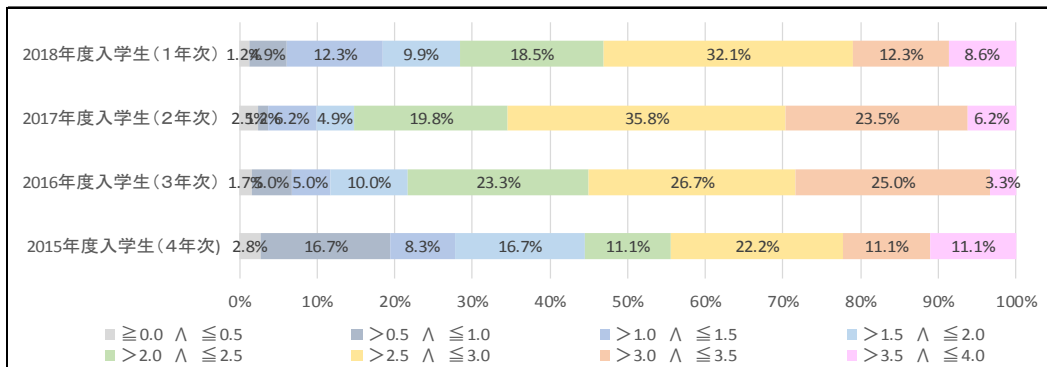
【GPA区分別 年度別 人数一覧】

GPA 区分	人数			
	2015	2016	2017	2018
> 3.5 ∧ ≤ 4.0	18	26	26	51
> 3.0 ∧ ≤ 3.5	75	89	102	80
> 2.5 ∧ ≤ 3.0	89	115	128	136
> 2.0 ∧ ≤ 2.5	111	126	133	117
> 1.5 ∧ ≤ 2.0	81	100	133	103
> 1.0 ∧ ≤ 1.5	38	69	82	60
> 0.5 ∧ ≤ 1.0	33	39	35	25
≥ 0.0 ∧ ≤ 0.5	33	24	19	23

【区分別分布グラフ(2015年度入学生)】



【区分別 入学年度別 分布グラフ】(各入学年度の最高学年までの通算GPA)

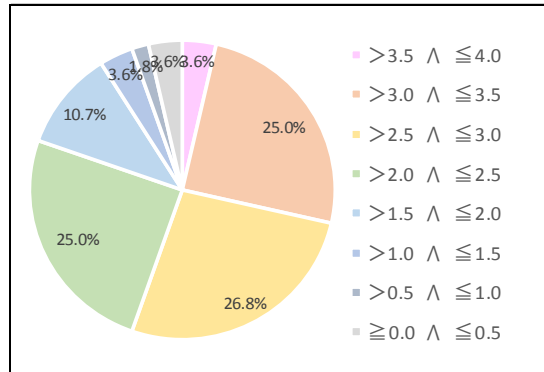


◆ 航空宇宙工学科

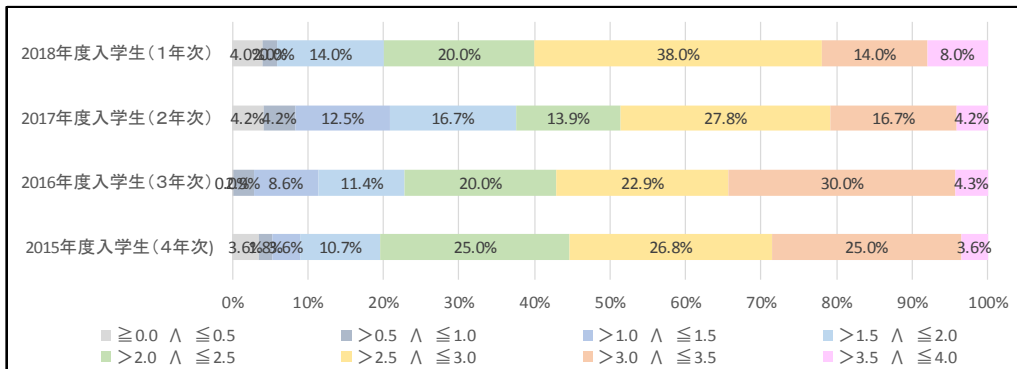
【GPA区別 年度別 人数一覧】

GPA 区分	人数			
	2015	2016	2017	2018
> 3.5 ∧ ≤ 4.0	18	26	26	51
> 3.0 ∧ ≤ 3.5	75	89	102	80
> 2.5 ∧ ≤ 3.0	89	115	128	136
> 2.0 ∧ ≤ 2.5	111	126	133	117
> 1.5 ∧ ≤ 2.0	81	100	133	103
> 1.0 ∧ ≤ 1.5	38	69	82	60
> 0.5 ∧ ≤ 1.0	33	39	35	25
≥ 0.0 ∧ ≤ 0.5	33	24	19	23

【区別分布グラフ(2015年度入学生)】



【区別 入学年度別 分布グラフ】(各入学年度の最高学年までの通算GPA)

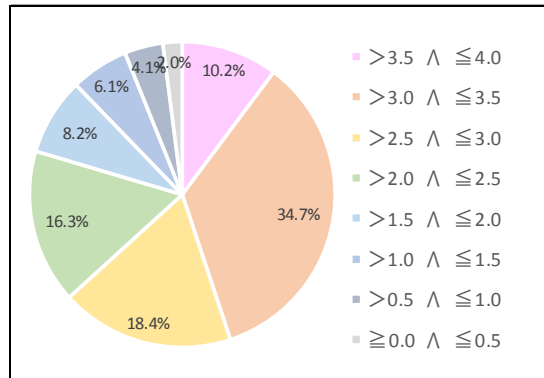


◆ 情報メディア学科

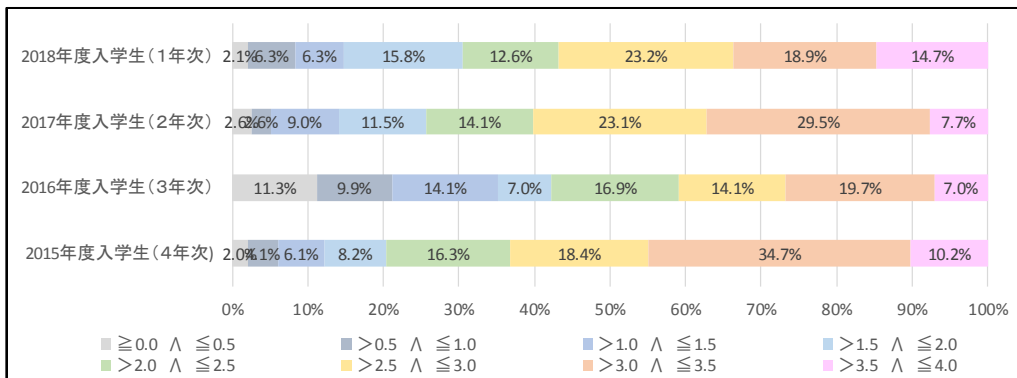
【GPA区別 年度別 人数一覧】

GPA 区分	人数			
	2015	2016	2017	2018
> 3.5 ∧ ≤ 4.0	18	26	26	51
> 3.0 ∧ ≤ 3.5	75	89	102	80
> 2.5 ∧ ≤ 3.0	89	115	128	136
> 2.0 ∧ ≤ 2.5	111	126	133	117
> 1.5 ∧ ≤ 2.0	81	100	133	103
> 1.0 ∧ ≤ 1.5	38	69	82	60
> 0.5 ∧ ≤ 1.0	33	39	35	25
≥ 0.0 ∧ ≤ 0.5	33	24	19	23

【区別分布グラフ(2015年度入学生)】



【区別 入学年度別 分布グラフ】(各入学年度の最高学年までの通算GPA)

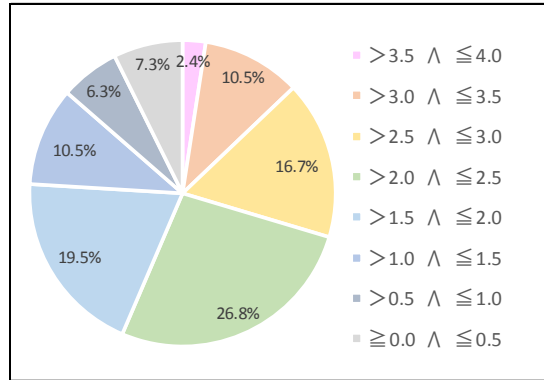


◆ 経営経済学部

【GPA区分別 年度別 人数一覧】

GPA 区分	人数			
	2015	2016	2017	2018
> 3.5 ∧ ≤ 4.0	18	26	26	51
> 3.0 ∧ ≤ 3.5	75	89	102	80
> 2.5 ∧ ≤ 3.0	89	115	128	136
> 2.0 ∧ ≤ 2.5	111	126	133	117
> 1.5 ∧ ≤ 2.0	81	100	133	103
> 1.0 ∧ ≤ 1.5	38	69	82	60
> 0.5 ∧ ≤ 1.0	33	39	35	25
≥ 0.0 ∧ ≤ 0.5	33	24	19	23

【区分別分布グラフ(2015年度入学生)】



【区分別 入学年度別 分布グラフ】(各入学年度の最高学年までの通算GPA)

