

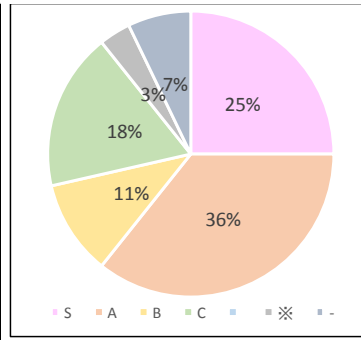


○機械電気工学科

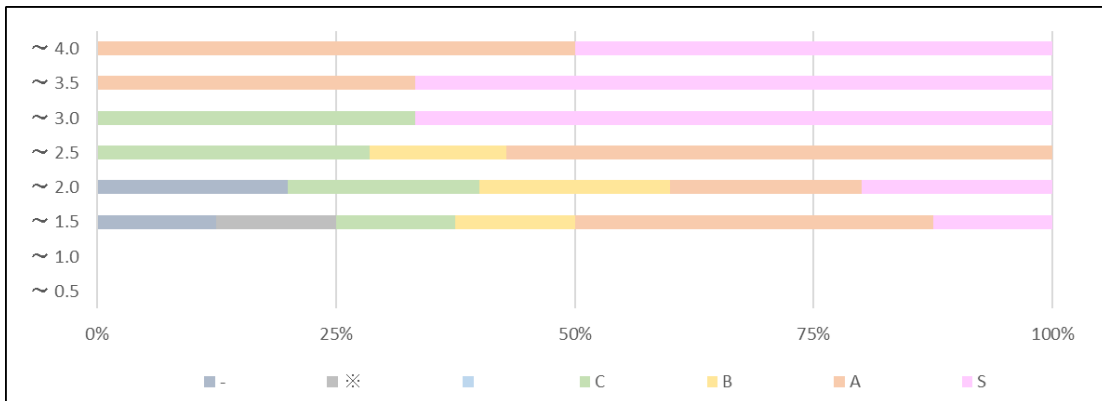
【評価別通算GPA分布状況】

	通算GPA区分								計
	~ 0.5	~ 1.0	~ 1.5	~ 2.0	~ 2.5	~ 3.0	~ 3.5	~ 4.0	
S	0	0	1	1	0	2	2	1	7
A	0	0	3	1	4	0	1	1	10
B	0	0	1	1	1	0	0	0	3
C	0	0	1	1	2	1	0	0	5
E	0	0	0	0	0	0	0	0	0
履修中	0	0	1	0	0	0	0	0	1
未履修	0	0	1	1	0	0	0	0	2

【評価分布グラフ】



【通算GPA別・評価比率グラフ】

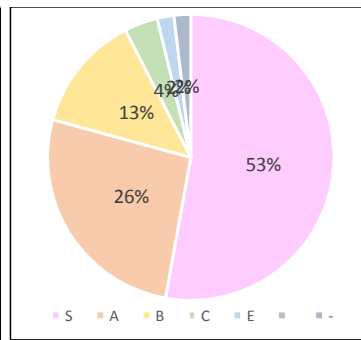


○建築学科

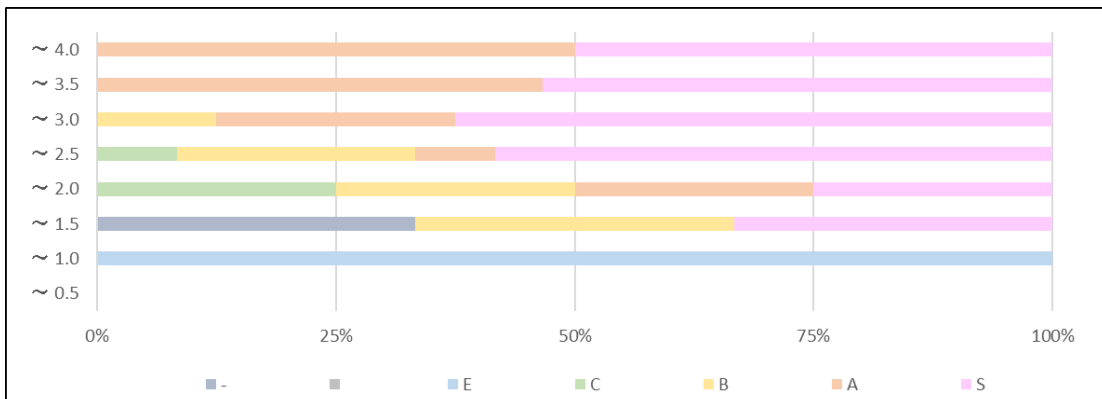
【評価別通算GPA分布状況】

	通算GPA区分								計
	~ 0.5	~ 1.0	~ 1.5	~ 2.0	~ 2.5	~ 3.0	~ 3.5	~ 4.0	
S	0	0	1	1	7	10	8	1	28
A	0	0	0	1	1	4	7	1	14
B	0	0	1	1	3	2	0	0	7
C	0	0	0	1	1	0	0	0	2
E	0	1	0	0	0	0	0	0	1
履修中	0	0	0	0	0	0	0	0	0
未履修	0	0	1	0	0	0	0	0	1

【評価分布グラフ】



【通算GPA別・評価比率グラフ】

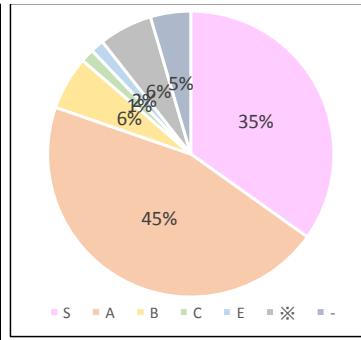


○航空宇宙工学科

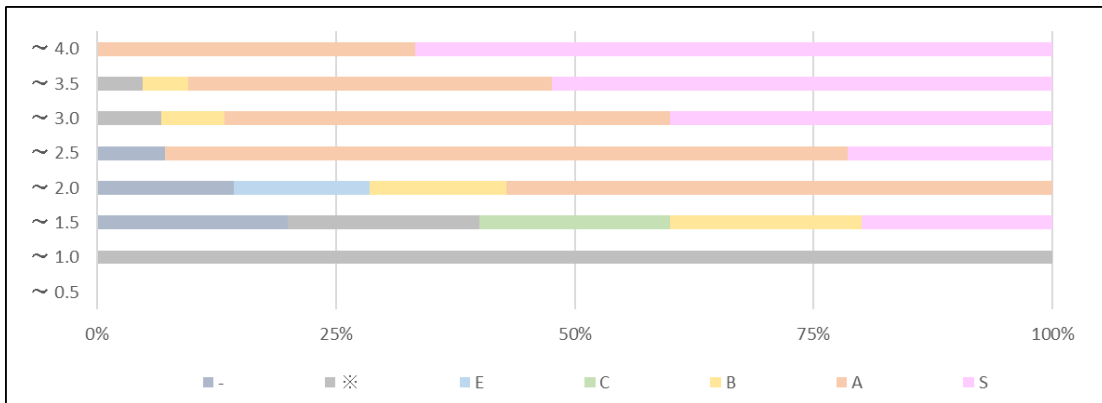
【評価別通算GPA分布状況】

	通算GPA区分								計
	～ 0.5	～ 1.0	～ 1.5	～ 2.0	～ 2.5	～ 3.0	～ 3.5	～ 4.0	
S	0	0	1	0	3	6	11	2	23
A	0	0	0	4	10	7	8	1	30
B	0	0	1	1	0	1	1	0	4
C	0	0	1	0	0	0	0	0	1
E	0	0	0	1	0	0	0	0	1
履修中	0	1	1	0	0	1	1	0	4
未履修	0	0	1	1	1	0	0	0	3

【評価分布グラフ】



【通算GPA別・評価比率グラフ】

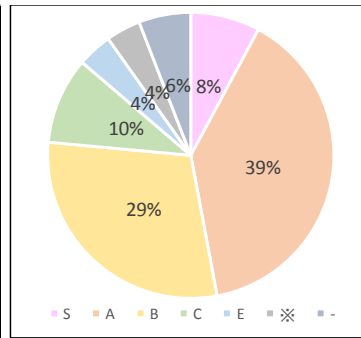


○情報メディア学科

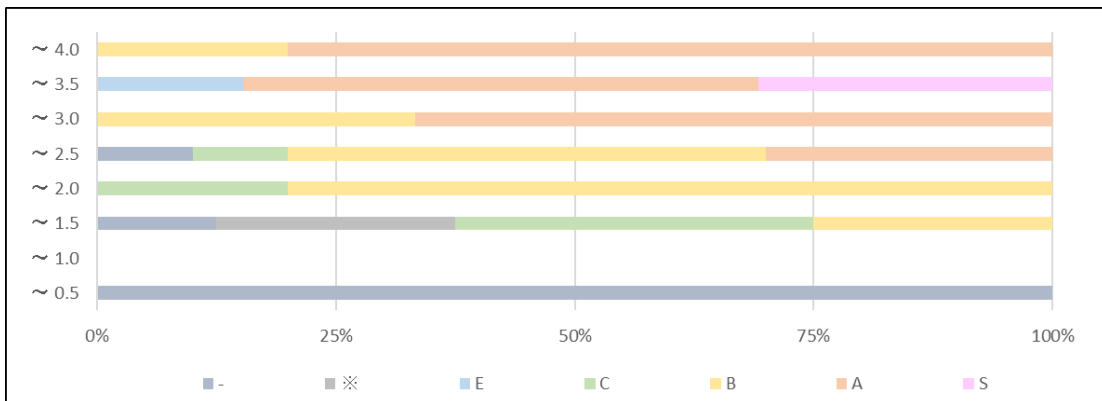
【評価別通算GPA分布状況】

	通算GPA区分								計
	～ 0.5	～ 1.0	～ 1.5	～ 2.0	～ 2.5	～ 3.0	～ 3.5	～ 4.0	
S	0	0	0	0	0	0	4	0	4
A	0	0	0	0	3	6	7	4	20
B	0	0	2	4	5	3	0	1	15
C	0	0	3	1	1	0	0	0	5
E	0	0	0	0	0	0	2	0	2
履修中	0	0	2	0	0	0	0	0	2
未履修	1	0	1	0	1	0	0	0	3

【評価分布グラフ】



【通算GPA別・評価比率グラフ】

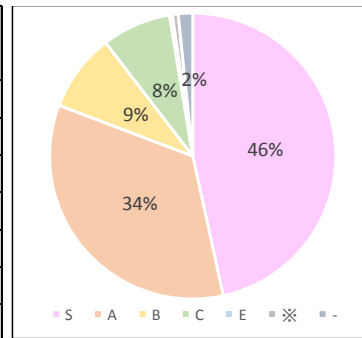


○経営経済学部・経営経済学科

【評価別通算GPA分布状況】

	通算GPA区分								計
	～ 0.5	～ 1.0	～ 1.5	～ 2.0	～ 2.5	～ 3.0	～ 3.5	～ 4.0	
S	0	0	4	25	33	43	29	9	143
A	1	5	20	29	25	18	3	4	105
B	0	1	9	3	10	4	0	0	27
C	0	5	8	7	3	1	0	0	24
E	0	1	0	0	0	0	0	0	1
履修中	0	0	1	0	0	0	0	1	2
未履修	0	0	0	3	1	1	0	0	5

【評価分布グラフ】



【通算GPA別・評価比率グラフ】

