

単位修得状況

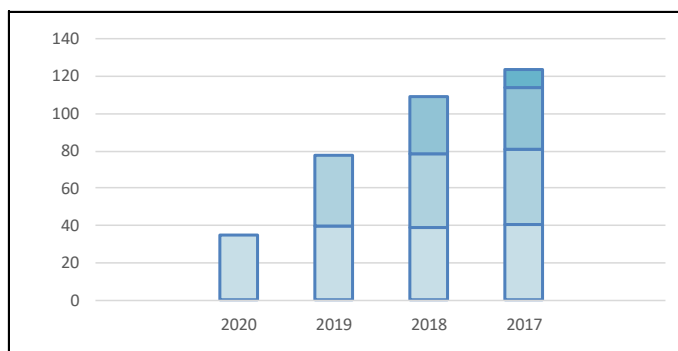
2017年度～2020年度入学生の2020年3月31日現在における単位修得状況

○大学（全体）

【単位修得状況（平均）】

入学年度	1年	2年	3年	4年
2017	40.35	40.52	32.70	10.06
2018	39.25	39.38	30.74	-
2019	39.67	38.32	-	-
2020	34.52	-	-	-

【単位修得状況（平均）グラフ】

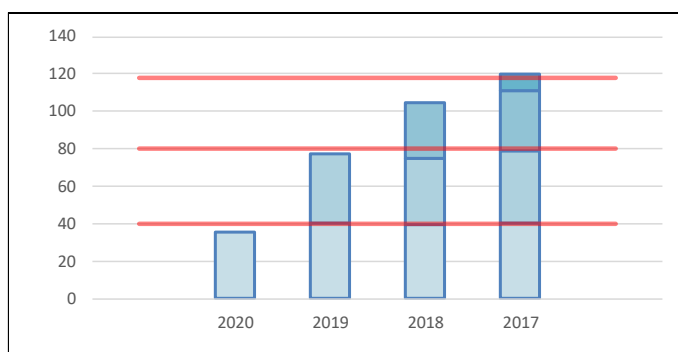


○工学部

【単位修得状況（平均）】

入学年度	1年	2年	3年	4年
2017	40.54	38.41	31.76	9.45
2018	39.19	35.86	29.33	-
2019	40.66	36.58	-	-
2020	35.45	-	-	-

【単位修得状況（平均）グラフ】

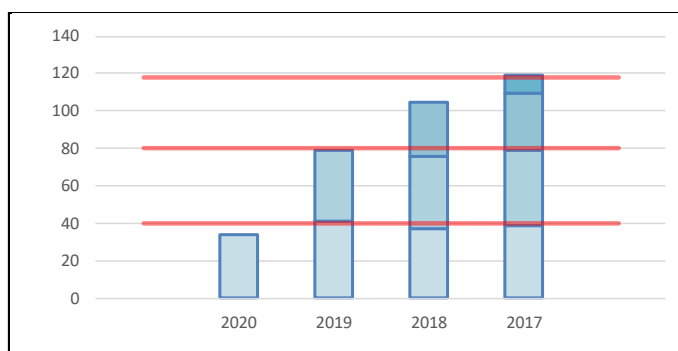


○機械電気工学科

【単位修得状況（平均）】

入学年度	1年	2年	3年	4年
2017	38.39	40.61	30.11	9.64
2018	37.50	38.46	28.33	-
2019	40.80	38.12	-	-
2020	34.14	-	-	-

【単位修得状況（平均）グラフ】

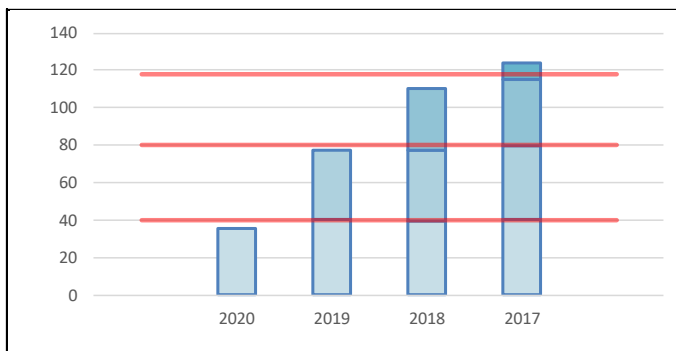


○建築学科

【単位修得状況（平均）】

入学年度	1年	2年	3年	4年
2017	40.09	39.49	35.17	8.99
2018	39.29	37.81	33.14	-
2019	40.76	36.35	-	-
2020	35.42	-	-	-

【単位修得状況（平均）グラフ】

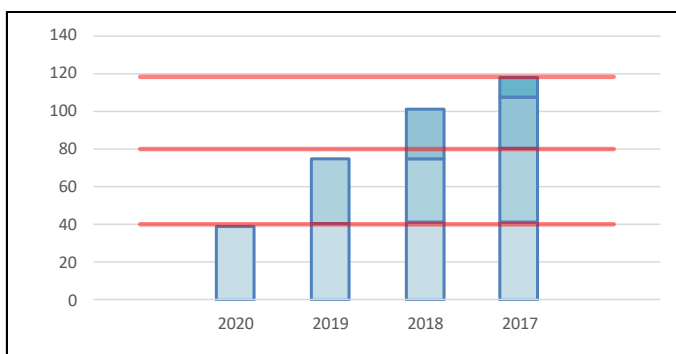


○航空宇宙工学科

【単位修得状況（平均）】

入学年度	1年	2年	3年	4年
2017	41.57	38.50	27.19	10.48
2018	41.55	33.23	26.17	-
2019	40.42	34.13	-	-
2020	38.90	-	-	-

【単位修得状況（平均）グラフ】

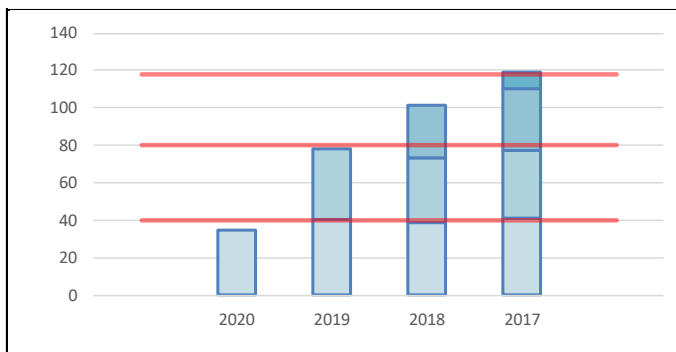


○情報メディア学科

【単位修得状況（平均）】

入学年度	1年	2年	3年	4年
2017	41.55	35.71	32.86	8.97
2018	38.71	34.24	28.36	-
2019	40.61	37.60	-	-
2020	34.99	-	-	-

【単位修得状況（平均）グラフ】



○経営経済学部・経営経済学科

【単位修得状況（平均）】

入学年度	1年	2年	3年	4年
2017	40.20	42.07	33.39	10.51
2018	39.31	42.47	31.98	-
2019	38.82	39.82	-	-
2020	33.73	-	-	-

【単位修得状況（平均）グラフ】

