

成績（GPA）分布 ※通算 GPA

2017～2020 年度入学生の 2021 年 3 月 31 日現在における通算 GPA の分布状況

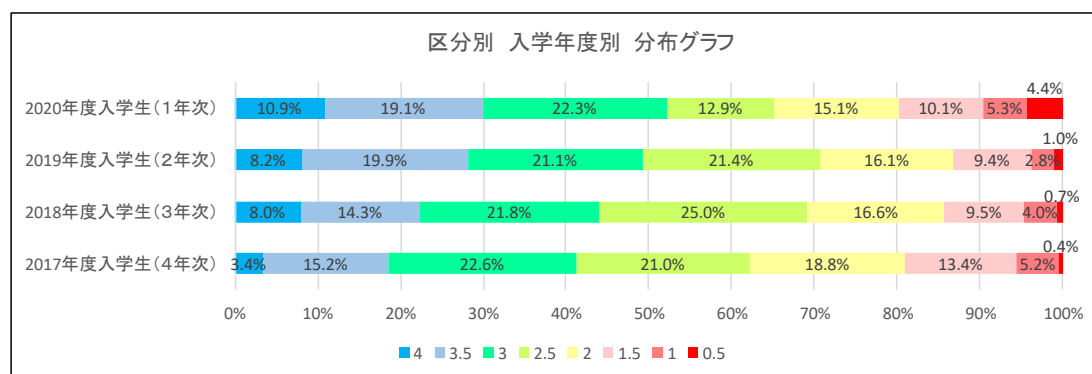
○大学（全体）

【GPA区分別 年度別 人数一覧】

	～0.5	～1.0	～1.5	～2.0	～2.5	～3.0	～3.5	～4.0	合計
2017	3	35	90	126	141	152	102	23	672
2018	4	22	52	91	137	119	78	44	547
2019	6	17	56	96	128	126	119	49	597
2020	30	36	69	103	88	152	130	74	682
合計	43	110	267	416	494	549	429	190	2498

【年度別 平均 GPA 一覧】

	平均GPA
2017(4年次)	2.26
2018(3年次)	2.37
2019(2年次)	2.45
2020(1年次)	2.37
2017～2020平均	2.36



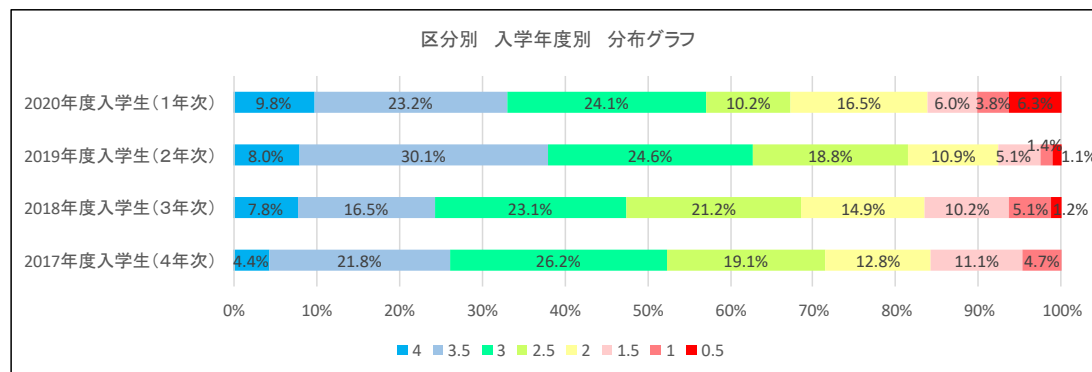
○工学部

【GPA区分別 年度別 人数一覧】

	～0.5	～1.0	～1.5	～2.0	～2.5	～3.0	～3.5	～4.0	合計
2017	0	14	33	38	57	78	65	13	298
2018	3	13	26	38	54	59	42	20	255
2019	3	4	14	30	52	68	83	22	276
2020	20	12	19	52	32	76	73	31	315
合計	26	43	92	158	195	281	263	86	1144

【年度別 平均 GPA 一覧】

	平均GPA
2017(4年次)	2.44
2018(3年次)	2.36
2019(2年次)	2.65
2020(1年次)	2.42
2017～2020平均	2.47



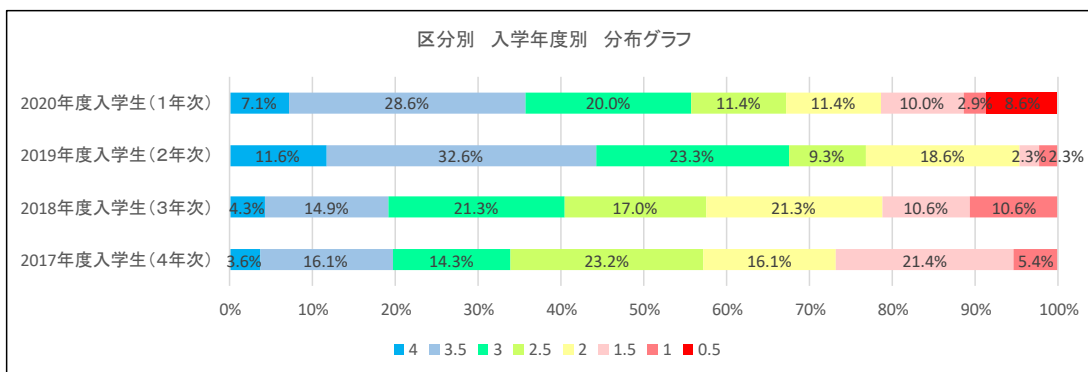
○機械電気工学科

【GPA区分別 年度別 人数一覧】

	~0.5	~1.0	~1.5	~2.0	~2.5	~3.0	~3.5	~4.0	合計
2017	0	3	12	9	13	8	9	2	56
2018	0	5	5	10	8	10	7	2	47
2019	0	1	1	8	4	10	14	5	43
2020	6	2	7	8	8	14	20	5	70
合計	6	11	25	35	33	42	50	14	216

【年度別 平均 GPA 一覧】

	平均GPA
2017(4年次)	2.20
2018(3年次)	2.16
2019(2年次)	2.71
2020(1年次)	2.37
2017~2020平均	2.35



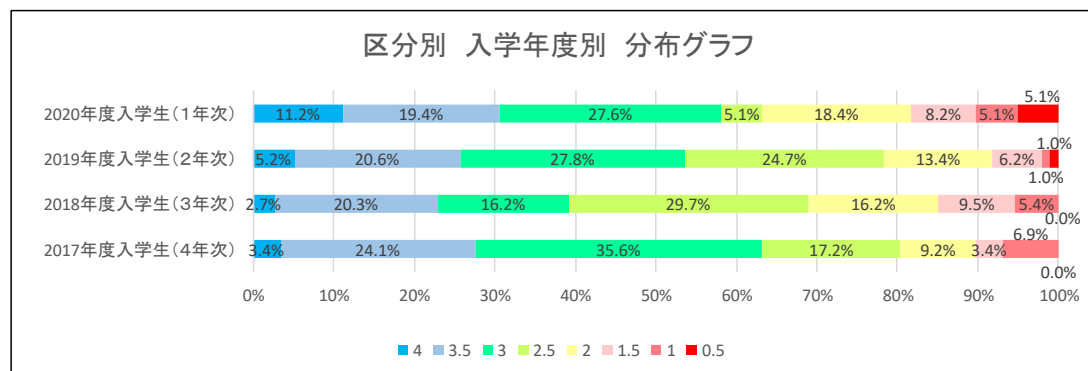
○建築学科

【GPA区分別 年度別 人数一覧】

	~0.5	~1.0	~1.5	~2.0	~2.5	~3.0	~3.5	~4.0	合計
2017	0	6	3	8	15	31	21	3	87
2018	0	4	7	12	22	12	15	2	74
2019	1	1	6	13	24	27	20	5	97
2020	5	5	8	18	5	27	19	11	98
合計	6	16	24	51	66	97	75	21	356

【年度別 平均 GPA 一覧】

	平均GPA
2017(4年次)	2.54
2018(3年次)	2.33
2019(2年次)	2.51
2020(1年次)	2.38
2017~2020平均	2.44



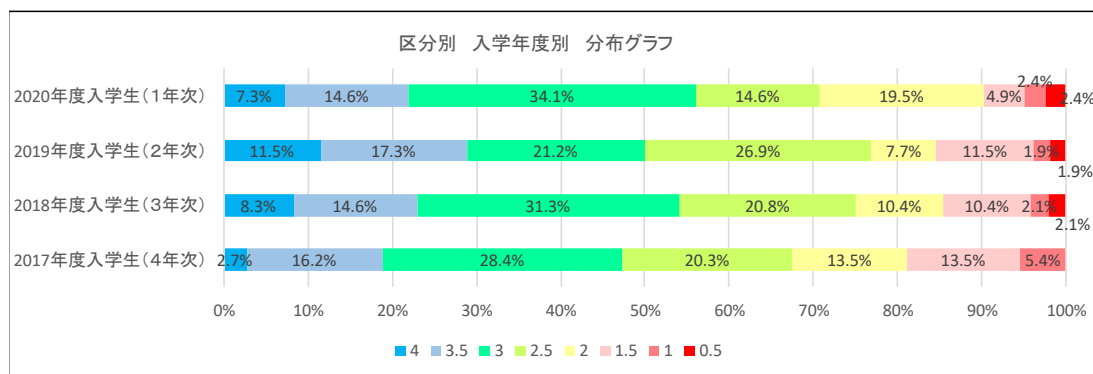
○航空宇宙工学科

【GPA区分別 年度別 人数一覧】

	~0.5	~1.0	~1.5	~2.0	~2.5	~3.0	~3.5	~4.0	合計
2017	0	4	10	10	15	21	12	2	74
2018	1	1	5	5	10	15	7	4	48
2019	1	1	6	4	14	11	9	6	52
2020	1	1	2	8	6	14	6	3	41
合計	3	7	23	27	45	61	34	15	215

【年度別 平均 GPA 一覧】

	平均GPA
2017(4年次)	2.34
2018(3年次)	2.42
2019(2年次)	2.45
2020(1年次)	2.48
2017~2020平均	2.41



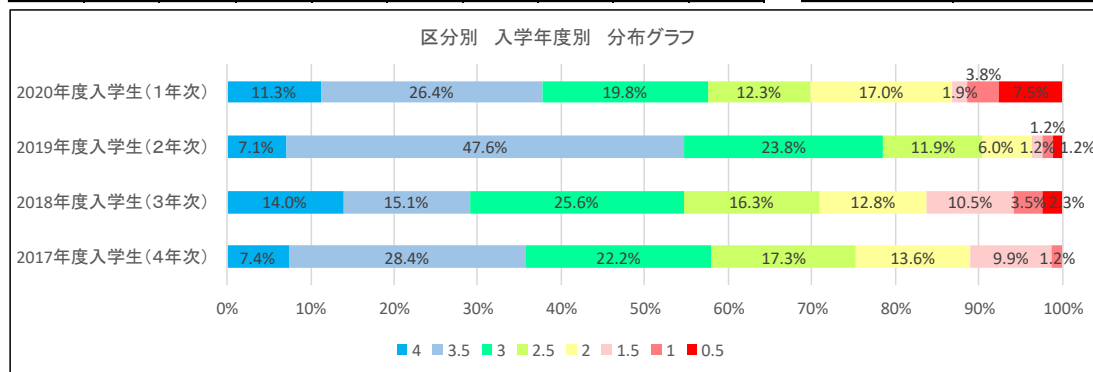
○情報メディア学科

【GPA区分別 年度別 人数一覧】

	~0.5	~1.0	~1.5	~2.0	~2.5	~3.0	~3.5	~4.0	合計
2017	0	1	8	11	14	18	23	6	81
2018	2	3	9	11	14	22	13	12	86
2019	1	1	1	5	10	20	40	6	84
2020	8	4	2	18	13	21	28	12	106
合計	11	9	20	45	51	81	104	36	357

【年度別 平均 GPA 一覧】

	平均GPA
2017(4年次)	2.59
2018(3年次)	2.47
2019(2年次)	2.89
2020(1年次)	2.47
2017~2020平均	2.59



○経営経済学部・経営経済学科

【GPA区分別 年度別 人数一覧】

	~0.5	~1.0	~1.5	~2.0	~2.5	~3.0	~3.5	~4.0	合計
2017	3	21	57	88	84	74	37	10	374
2018	1	9	26	53	83	60	36	24	292
2019	3	13	42	66	76	58	36	27	321
2020	10	24	50	51	56	76	57	43	367
合計	17	67	175	258	299	268	166	104	1354

【年度別 平均 GPA 一覧】

	平均GPA
2017(4年次)	2.13
2018(3年次)	2.38
2019(2年次)	2.28
2020(1年次)	2.32
2017~2020平均	2.27

