

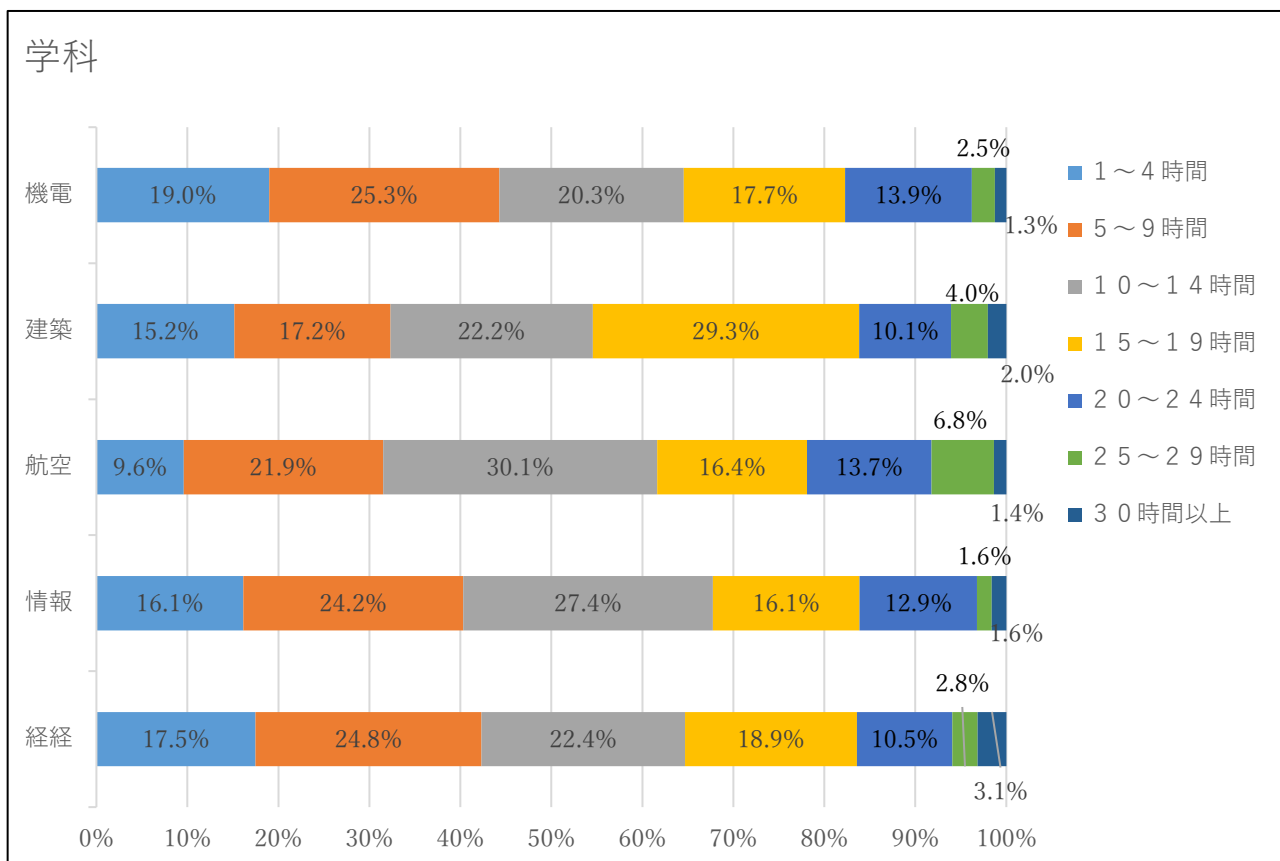
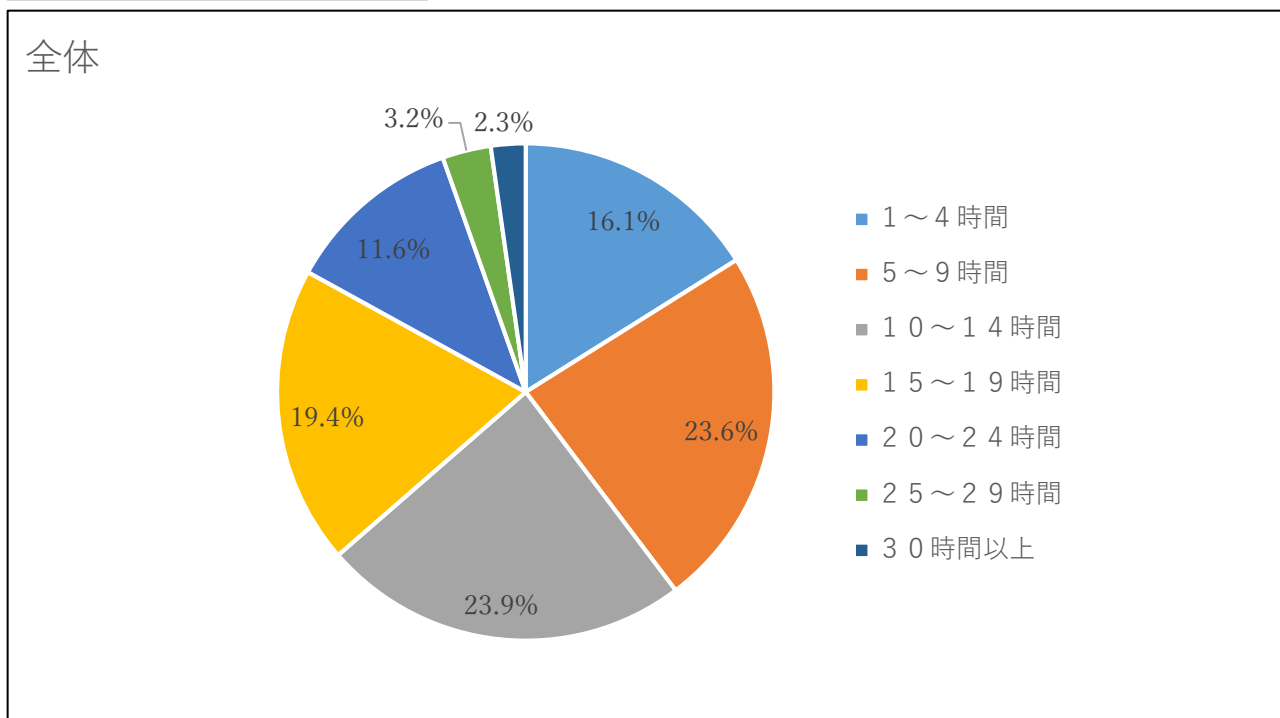
## 1 週間あたりの学修時間・学修行動の回答分布

日本文理大学学習・生活実態調査 2020 より

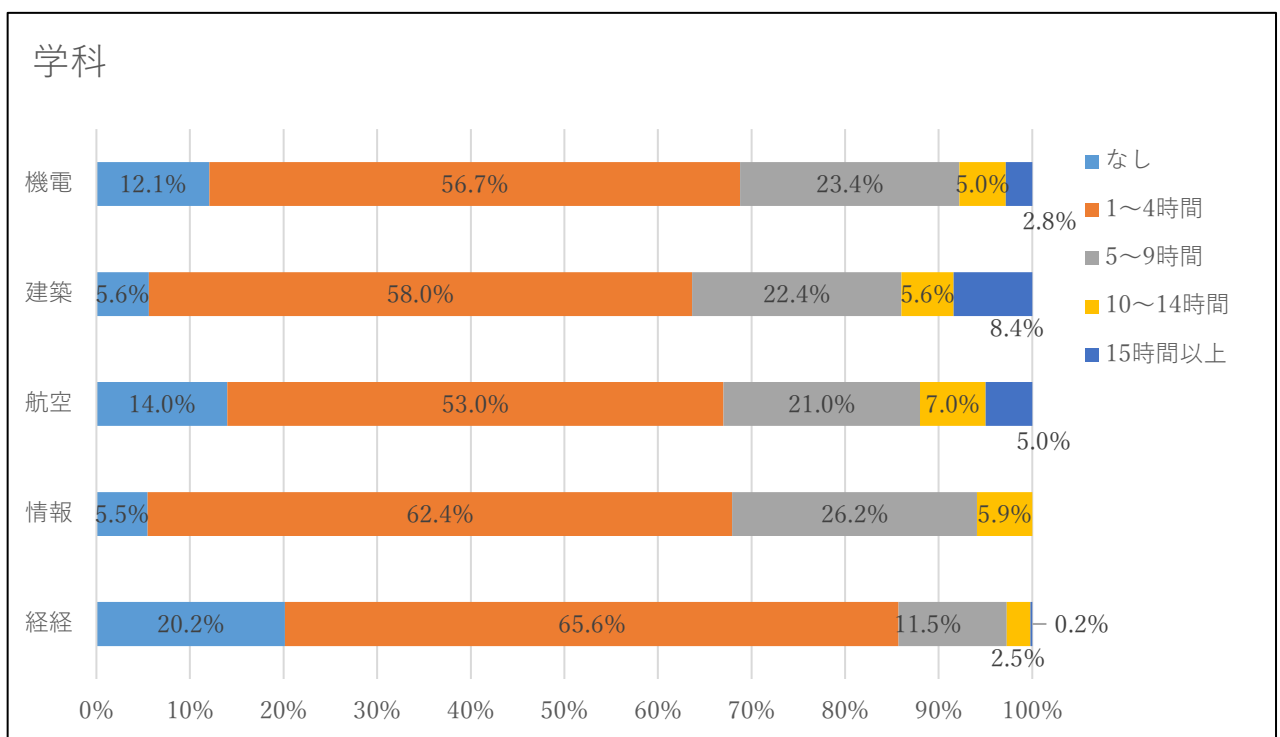
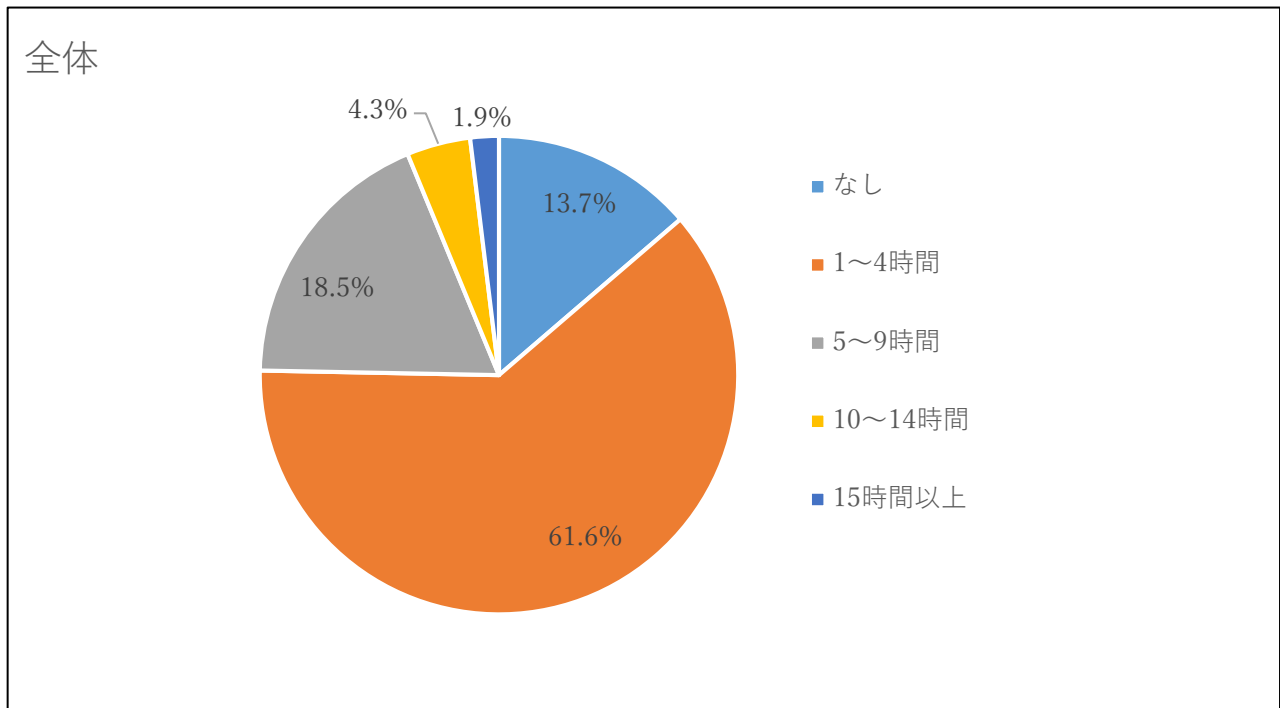
調査期間：2020年9月28日～10月23日

回答状況：在籍生 2509 名のうち、回答率は 45.1%（回答者数 1132 名）

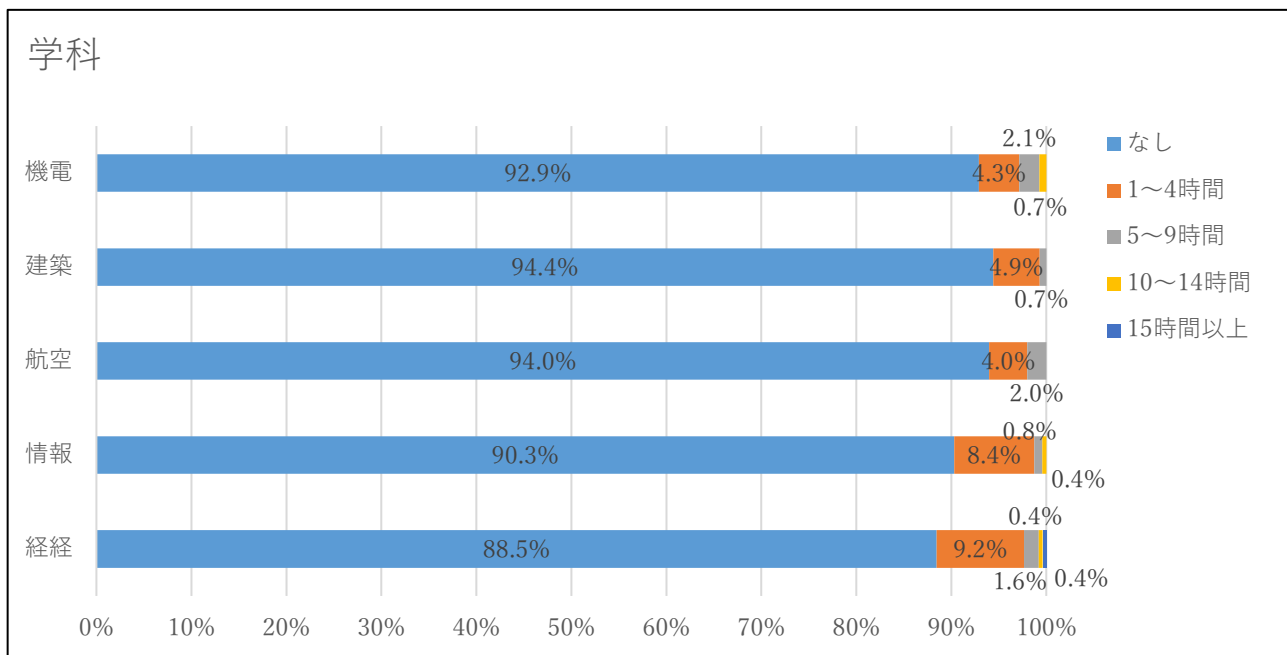
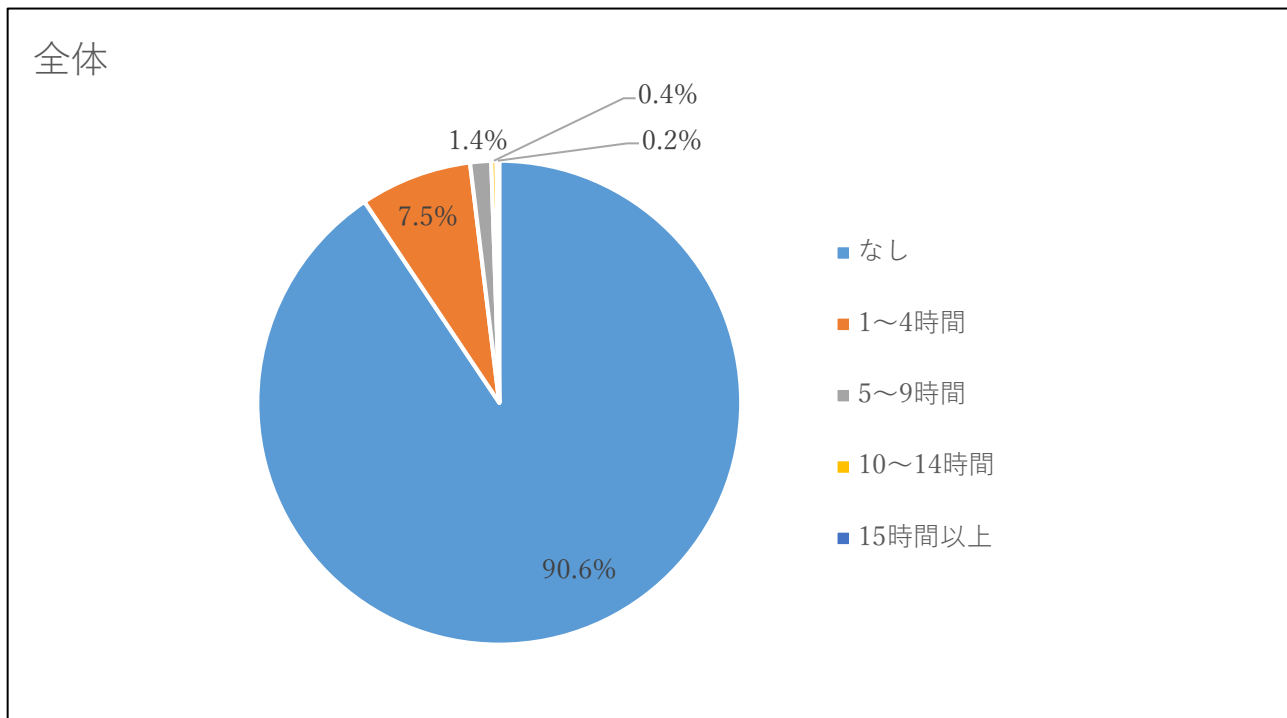
設問 1) アルバイトをしている人、もしくは最近までしてきた人は、一週間で学期中にアルバイトに従事する平均時間を教えてください。



設問2) 一週間で学期中に授業の予習・復習および自主的な学習を行う平均時間数をお答えください(授業時間を除く、自宅・図書館などでの学習時間)。

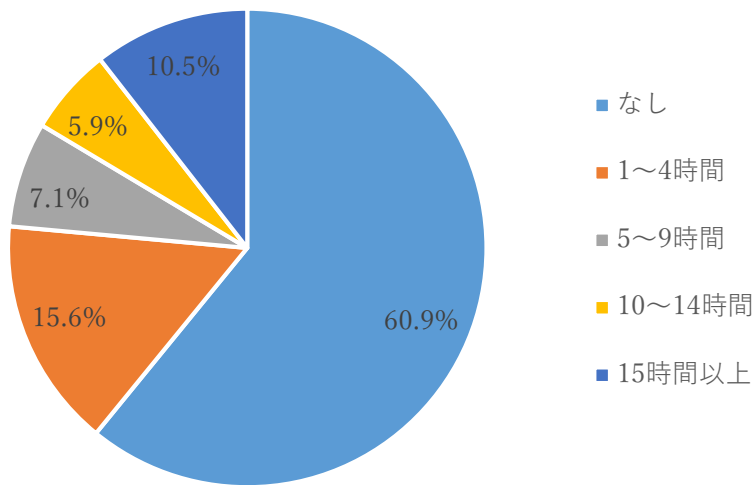


設問3) 一週間で学期中にボランティア活動に参加する平均時間数をお答えください。



設問 4) 学期中にサークル活動・部活動に参加する週の平均時間数をお答えください。

全体



学科

