

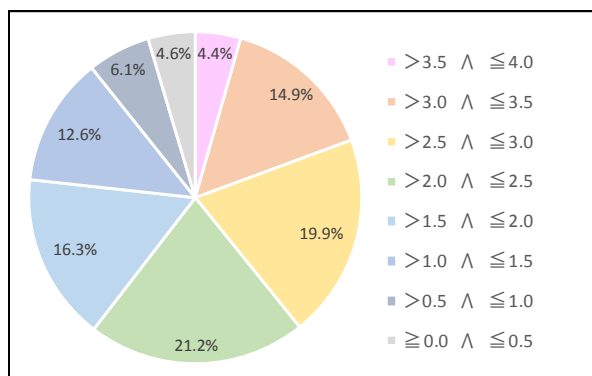
成績（GPA）分布 ※通算 GPA

○大学（全体）

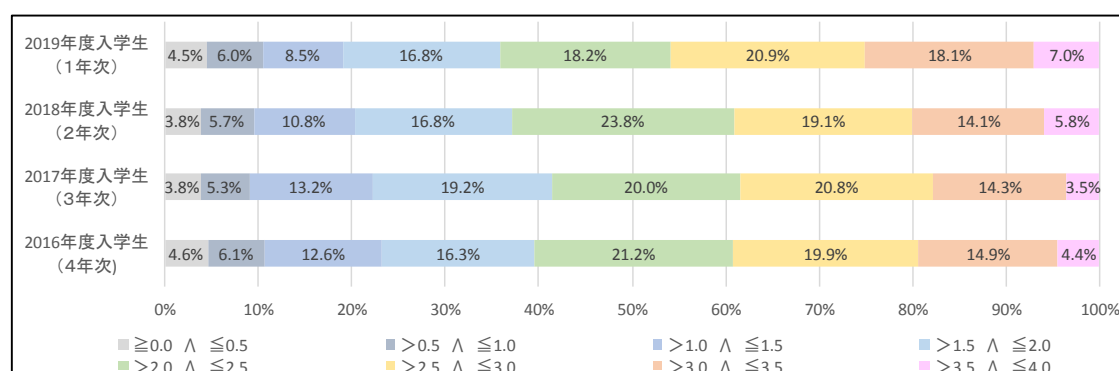
【GPA区分別 年度別 人数一覧】

GPA 区分	人数			
	2016	2017	2018	2019
> 3.5 ∧ ≤ 4.0	26	23	35	45
> 3.0 ∧ ≤ 3.5	88	95	85	117
> 2.5 ∧ ≤ 3.0	117	138	115	135
> 2.0 ∧ ≤ 2.5	125	133	143	118
> 1.5 ∧ ≤ 2.0	96	128	101	109
> 1.0 ∧ ≤ 1.5	74	88	65	55
> 0.5 ∧ ≤ 1.0	36	35	34	39
≥ 0.0 ∧ ≤ 0.5	27	25	23	29

【区分別分布グラフ（2016年度入学生）】



【区分別 入学年度別 分布グラフ】(各入学年度の最高学年までの通算GPA)

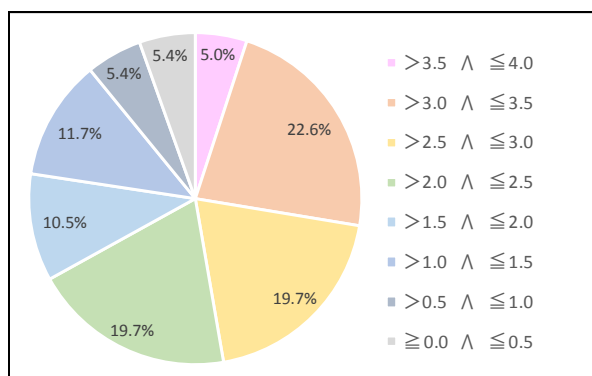


○工学部

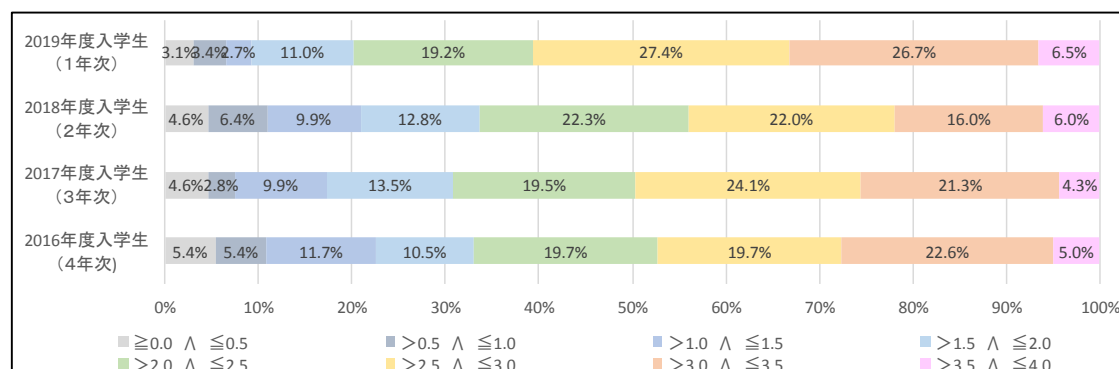
【GPA区分別 年度別 人数一覧】

GPA 区分	人数			
	2016	2017	2018	2019
> 3.5 ∧ ≤ 4.0	26	23	35	45
> 3.0 ∧ ≤ 3.5	88	95	85	117
> 2.5 ∧ ≤ 3.0	117	138	115	135
> 2.0 ∧ ≤ 2.5	125	133	143	118
> 1.5 ∧ ≤ 2.0	96	128	101	109
> 1.0 ∧ ≤ 1.5	74	88	65	55
> 0.5 ∧ ≤ 1.0	36	35	34	39
≥ 0.0 ∧ ≤ 0.5	27	25	23	29

【区分別分布グラフ（2016年度入学生）】



【区分別 入学年度別 分布グラフ】(各入学年度の最高学年までの通算GPA)

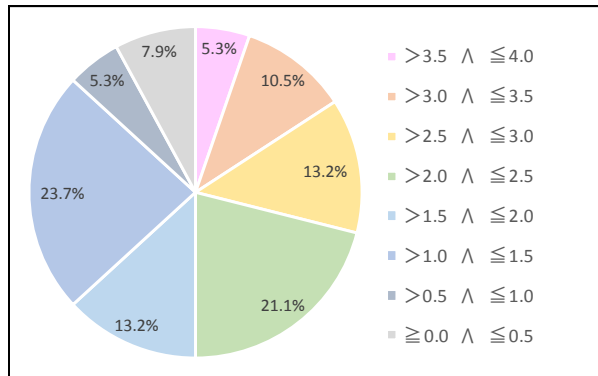


○機械電気工学科

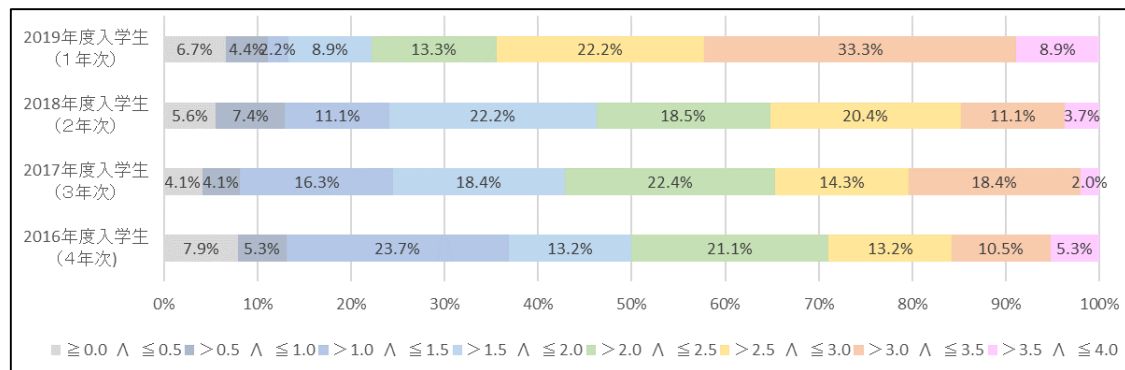
【GPA区別 年度別 人数一覧】

GPA 区分	人数			
	2016	2017	2018	2019
> 3.5 \wedge \leq 4.0	26	23	35	45
> 3.0 \wedge \leq 3.5	88	95	85	117
> 2.5 \wedge \leq 3.0	117	138	115	135
> 2.0 \wedge \leq 2.5	125	133	143	118
> 1.5 \wedge \leq 2.0	96	128	101	109
> 1.0 \wedge \leq 1.5	74	88	65	55
> 0.5 \wedge \leq 1.0	36	35	34	39
\geq 0.0 \wedge \leq 0.5	27	25	23	29

【区別分布グラフ (2016 年度入学生)】



【区別 入学年度別 分布グラフ】(各入学年度の最高学年までの通算GPA)

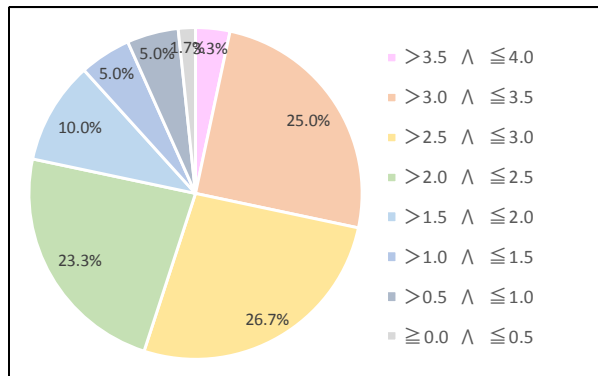


○建築学科

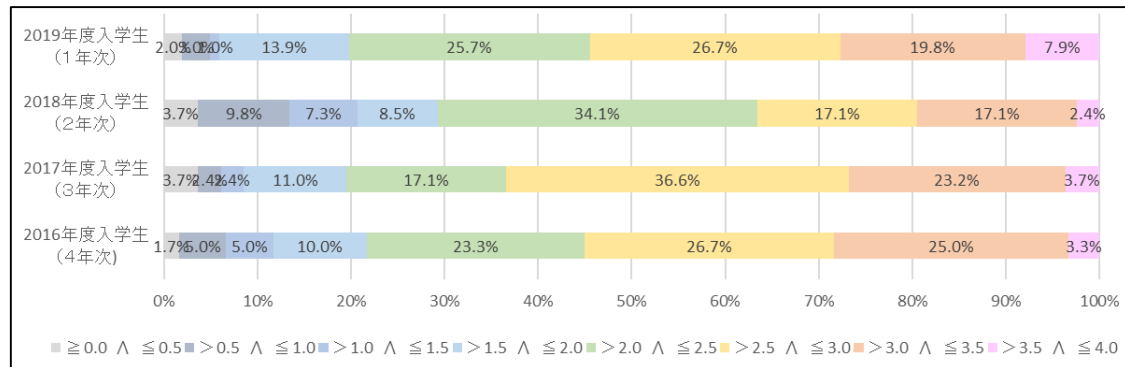
【GPA区別 年度別 人数一覧】

GPA 区分	人数			
	2016	2017	2018	2019
> 3.5 \wedge \leq 4.0	26	23	35	45
> 3.0 \wedge \leq 3.5	88	95	85	117
> 2.5 \wedge \leq 3.0	117	138	115	135
> 2.0 \wedge \leq 2.5	125	133	143	118
> 1.5 \wedge \leq 2.0	96	128	101	109
> 1.0 \wedge \leq 1.5	74	88	65	55
> 0.5 \wedge \leq 1.0	36	35	34	39
\geq 0.0 \wedge \leq 0.5	27	25	23	29

【区別分布グラフ (2016 年度入学生)】



【区別 入学年度別 分布グラフ】(各入学年度の最高学年までの通算GPA)

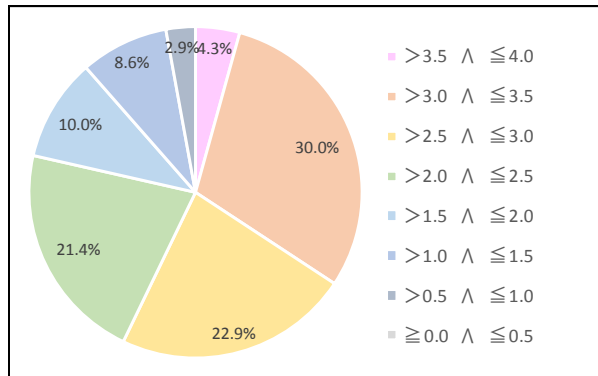


○航空宇宙工学科

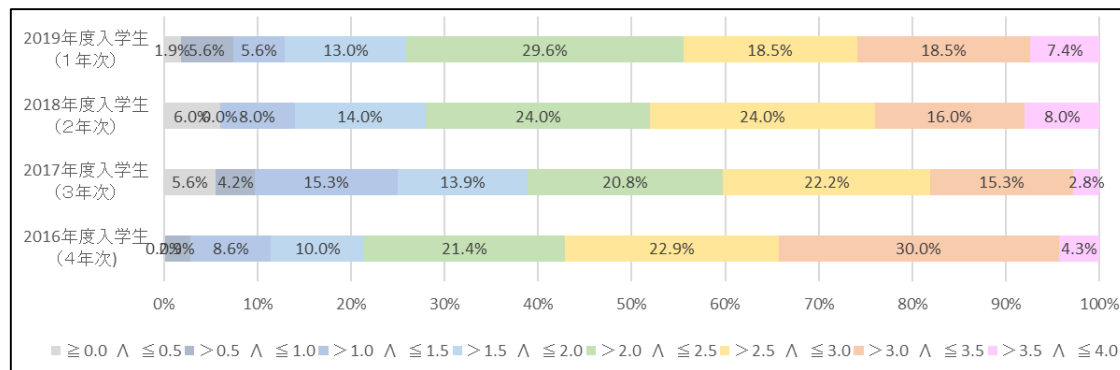
【GPA区別 年度別 人数一覧】

GPA 区分	人数			
	2016	2017	2018	2019
> 3.5 ∧ ≤ 4.0	26	23	35	45
> 3.0 ∧ ≤ 3.5	88	95	85	117
> 2.5 ∧ ≤ 3.0	117	138	115	135
> 2.0 ∧ ≤ 2.5	125	133	143	118
> 1.5 ∧ ≤ 2.0	96	128	101	109
> 1.0 ∧ ≤ 1.5	74	88	65	55
> 0.5 ∧ ≤ 1.0	36	35	34	39
≥ 0.0 ∧ ≤ 0.5	27	25	23	29

【区別分布グラフ (2016年度入学生)】



【区別 入学年度別 分布グラフ】(各入学年度の最高学年までの通算GPA)

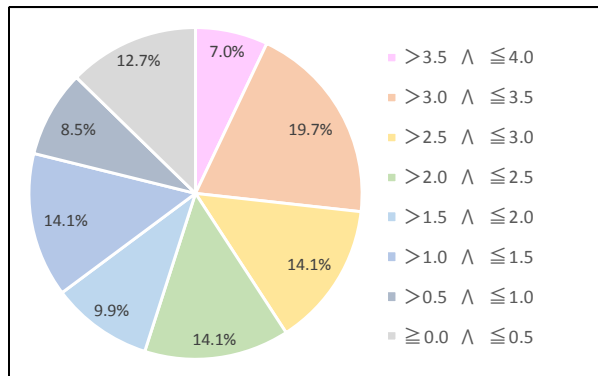


○情報メディア学科

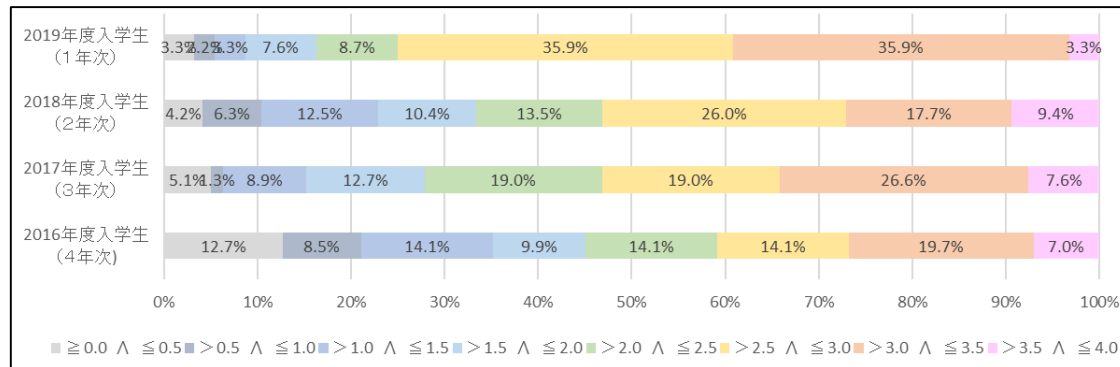
【GPA区別 年度別 人数一覧】

GPA 区分	人数			
	2016	2017	2018	2019
> 3.5 ∧ ≤ 4.0	26	23	35	45
> 3.0 ∧ ≤ 3.5	88	95	85	117
> 2.5 ∧ ≤ 3.0	117	138	115	135
> 2.0 ∧ ≤ 2.5	125	133	143	118
> 1.5 ∧ ≤ 2.0	96	128	101	109
> 1.0 ∧ ≤ 1.5	74	88	65	55
> 0.5 ∧ ≤ 1.0	36	35	34	39
≥ 0.0 ∧ ≤ 0.5	27	25	23	29

【区別分布グラフ (2016年度入学生)】



【区別 入学年度別 分布グラフ】(各入学年度の最高学年までの通算GPA)

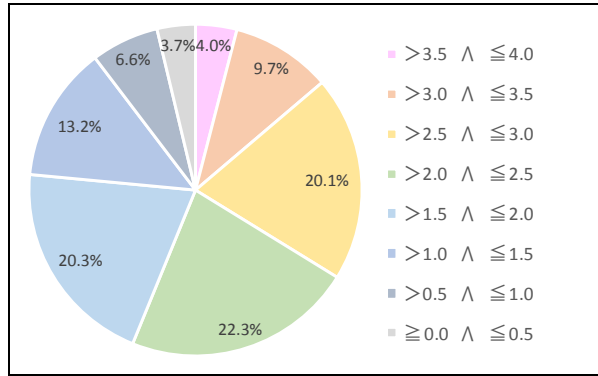


○経営経済学部・経営経済学科

【GPA区分別 年度別 人数一覧】

GPA 区分	人数			
	2016	2017	2018	2019
> 3.5 ∧ ≤ 4.0	26	23	35	45
> 3.0 ∧ ≤ 3.5	88	95	85	117
> 2.5 ∧ ≤ 3.0	117	138	115	135
> 2.0 ∧ ≤ 2.5	125	133	143	118
> 1.5 ∧ ≤ 2.0	96	128	101	109
> 1.0 ∧ ≤ 1.5	74	88	65	55
> 0.5 ∧ ≤ 1.0	36	35	34	39
≥ 0.0 ∧ ≤ 0.5	27	25	23	29

【区分別分布グラフ (2016年度入学生)】



【区分別 入学年度別 分布グラフ】(各入学年度の最高学年までの通算GPA)

